

1 Rettungsgriff



2 Ortsbestimmung

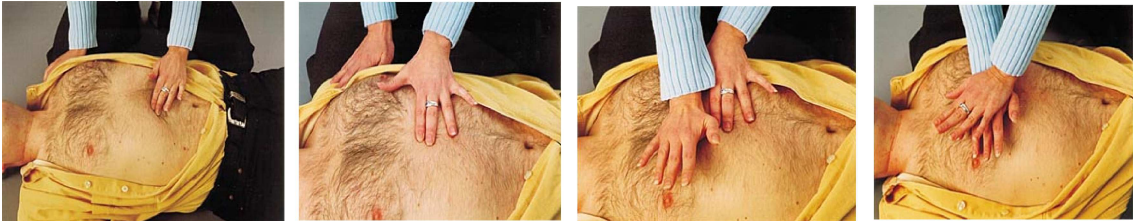
- Entgegen gehen o. fahren
- In den nächsten Ort fahren
- Treffpunkt vereinbaren und vorfahren
- Kennzeichnung an der Straße:



3 Abdrücken einer Blutung



4 Wiederbelebung Druckpunkt



Im Wechsel 2 mal Beatmen Mund-zu-Mund oder zu-Nase, 30 mal Herzdruck 4-5 cm tief, 100 mal Drücken pro Minute

5 Stabile Seitenlage



6 Schocklage

